

VOOR MEER COMFORT EN VEILIGHEID

EcoStar
Made by Hörmann



Garagesectionaaldeuren van de Nr. 1 in Europa

Meer ruimte
voor en in de garage

Prachtig aanzicht
voor nieuwbouw en renovatie

Veilig
conform aan de actuele Europese norm

Eenvoudig en snel
te monteren

Eenvoudige montage

EcoStar
Made by Hörmann

Minimale latei, geringe zijdelingse aanslag –
ideaal voor nieuwbouw en renovatie



Lateipaneel compleet achter de latei gemonteerd.



Lateipaneel gedeeltelijk in de dagopening zichtbaar (tot 100 mm rozegebied).



Lateipaneel compleet in de dagopening gemonteerd.

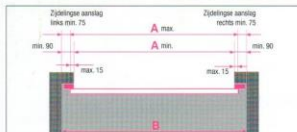
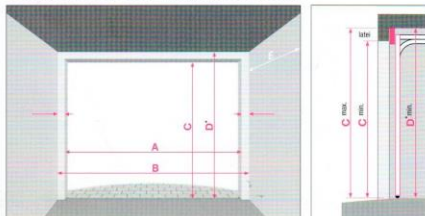


Slechts 90 mm zijdelingse aanslag nodig bij bevestiging door het kozijn.



Bij montage van het kozijn gedeeltelijk in de dagopening (tot max. 50 mm per zijde) is een bevestiging naast het kozijn noodzakelijk.

Bepaal snel en eenvoudig uw deurmaat



*Let op: Bij deuren met EcoStar aandrijving is een plafondhoogte B min. + 25 mm noodzakelijk!

Algemeen deurgatbreedte	Binnenmaat garage	Bodemmaat breedte	Afgevoerde diagmaathoogte	Plafondhoogte	Bodemmaat hoogte	Zonder deuraandrijving			Met EcoStar deuraandrijving		
						Garagedepte	Wijg doorgranaat breedte	Hoogte	Garagedepte	Wijg doorgranaat breedte	Hoogte
A min. – max. 2375–2475	B min. 2555	C min. 2375	D min. – max. 2125–2225	D min. 2225*	D min. 2125	E min. 2635	E min. 2375	E min. 2045	E min. 3360	E min. 2375	E min. 2095
2500–2600	2680	2500	2125–2225	2225*	2125	2635	2500	2045	3360	2500	2095

Alle maten in mm.

Stand: 08.10 / Druck: 08.11 / HP 85025 NL / P.10.0 www.ecostar.de

Automatisch meer comfort: EcoStar aandrijvingen



Garagedeuraandrijving LIFTRONIC
voor kantel- en sectionaaldeuren

Inrithek-aandrijving PORTTRONIC
voor draai- en schuifhekken

Made in Germany
Alle EcoStar aandrijvingen worden volledig in Duitsland gefabriceerd.

HÖRMANN TOEGEGEN
MADE IN GERMANY



Uitvoerige informatie over de EcoStar aandrijvingen en de omvangrijke toebehoren vindt u in de vakprospectus of op www.ecostar.de.



Geruisarme tandriemtechniek

De EcoStar LIFTRONIC aandrijving opent en sluit uw garagedeur aangenaam zacht. Bovendien spaart u, in tegenstelling tot de met kettingen bediende aandrijvingen, het invetten en oliën.

Veilige uitschakelautomaat

De deur stopt automatisch bij contact met een hindernis. Door deze functie wordt op elk ogenblik een maximale beveiliging tegen ongevallen geboden.

Eenvoudige montage

De LIFTRONIC aandrijvingen kunt u probleemloos en met weinige handelingen aan alle kantel- en sectionaaldeuren monteren.

Veiligheid gegarandeerd

EcoStar LIFTRONIC aandrijvingen zijn afzonderlijk en in combinatie met alle EcoStar en Hörmann garagedeuren conform aan de Europese norm 13241-1 gekeurd en gecertificeerd.



EcoStar sectionaaldeuren: elegant, veilig en comfortabel



U wint ruimte

De EcoStar garagesectionaaldeur opent en sluit ruimtebesparend door de verticale 90° deurloop. Daardoor kunt u direct voor en achter de garagedeur parkeren en de deur toch altijd openen. Dit is bijvoorbeeld belangrijk bij korte oprit.



De voordelige variant: EcoStar enkelwandig

De enkelwandige uitvoering is de voordeligste kwaliteitsdeur. Zij loopt zacht, veilig en betrouwbaar en is bijzonder aanbevolen voor vrijstaande garages, waarbij een thermische isolatie niet nodig is.



enkelwandig

De comfort variant: EcoStar dubbelwandig

Als uw garage geïntegreerd is in de woning of indien u uw garage als werk- of opslagplaats gebruikt, dan is bijzonder het dubbelwandige deurbord, volledig volgeschuimd met polyurethaan hardschuimisolatie (100% CFK-vrij), aanbevolen. De deur biedt een hogere warmte-isolatie en stabiliteit. Zij loopt geruisarmer en bespaart verwarmingskosten.



dubbelwandig thermisch geïsoleerd

Warmte-isolatie waarde van de panelen
 $U = 1,0 \text{ W/m}^2\text{K}$

Kwaliteit zonder compromissen



Instelbare kunststof-rolleghouders geleiden de deur **bijzonder geruisarm**.



De profileringen of cassetten zijn in hoogte en breedte bij iedere deurmaat gelijkmatig verdeeld. De expressieve houtstructuur van de verzinkte stalen plaat voorzien van witte polyester grondlaag verleent de deur **een elegant aanzicht** en maakt haar vrijwel **ongevoelig voor krassen**.



De flexibele afdichtingen onderaan, bovenaan en aan de zijkanten bevriezen niet en **houden water buiten**.

Vingerklembeveiliging



Een ingrijpen of knellen is dankzij de speciaal gevormde deurpanelen en scharnieren vrijwel onmogelijk, noch langs buiten, noch langs binnen. Dat beschermt u en uw familie.

Hoge bedieningsveiligheid



In ieder zijdeling kozijn lopen telkens twee binnenliggende kabels en trekveren. Dat is dubbele beveiliging tegen ingrijpen en het neervallen van de deur. Met deze progressieve techniek **opent en sluit de deur zacht en veilig** in iedere deurpositie.

Inbraakwerende vergrendeling



Bij het sluiten grijpt een snapperschijf rond een stabiele bout en sluit de deur **inbraakwerend**. Het profielcilinderslot kan in het centraal sluitsysteem van het huis worden geïntegreerd.

Geen roesten, optimale duurzame bescherming



De kunststof kozijnvoet beschermt uw deur blijvend tegen mogelijke beschadiging door roest, vooral bij nieuwbougarages. **Gedaan met roest** door een agressieve strookzuiver, het verzuren van tegels, strookzuiver of opstijgend stuwvocht.

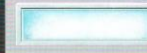
Meer chic, meer licht

Beglazing voor deuren met cassetten



Standaardmotief Motief 1 Motief 2

Beglazing voor geprofileerde deuren



Type D

Beglazing zorgt voor meer daglicht in uw garage. Met de meegeleverde sjabloon kunt u de ruiten zeer eenvoudig monteren.

Makkelijk te transporteren

Het deurbordpakket met de maten $20 \times 62,5 \times 267 \text{ cm}$ weegt ca. 60 kg, het kozijnpakket met de maten $13 \times 22 \times 258 \text{ cm}$ slechts ca. 35 kg.



Eenvoudige en snelle montage

De goed begripelijke montagehandleiding met vele afbeeldingen maakt de montage eenvoudig.



HORMAN ROBERTS
MADE IN GERMANY

Made in Germany

Alle EcoStar sectionaaldeuren worden volledig in Duitsland gefabriceerd. Op deze kwaliteit kunt u vertrouwen.

